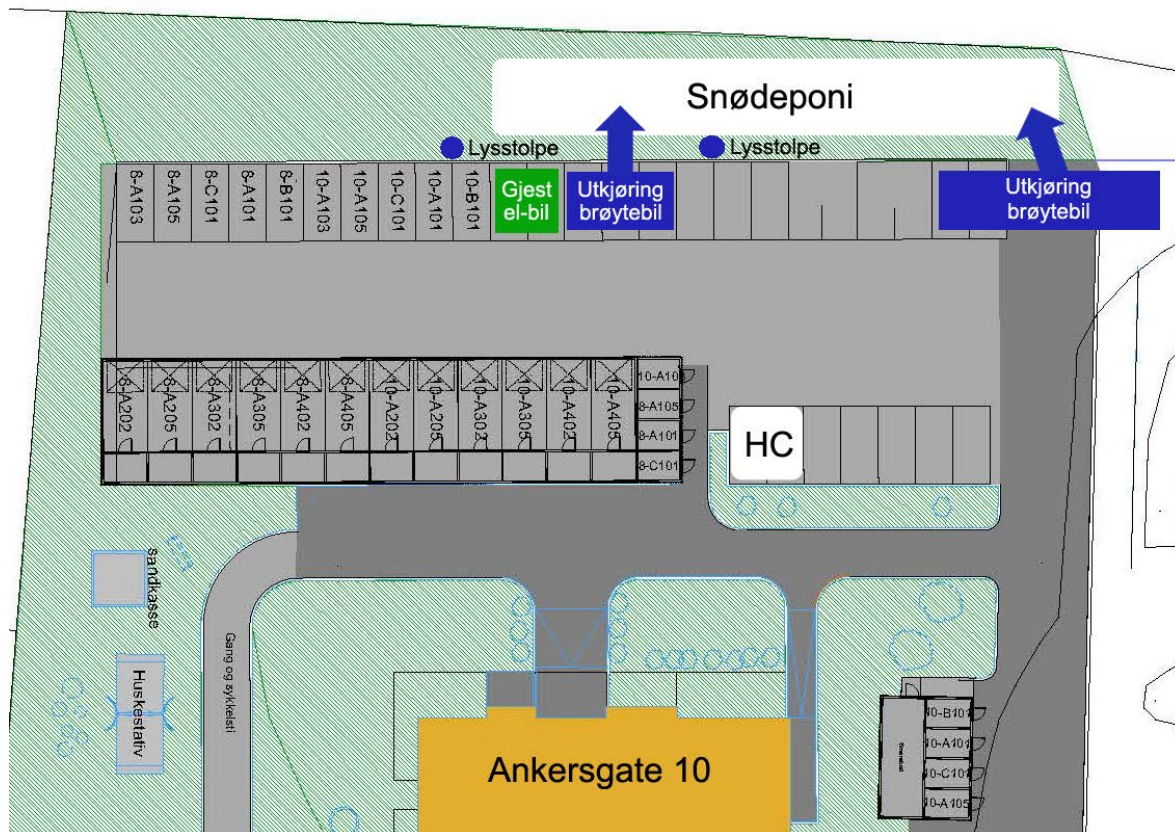


Snøbrøyting og parkering av biler ut mot jernbanen

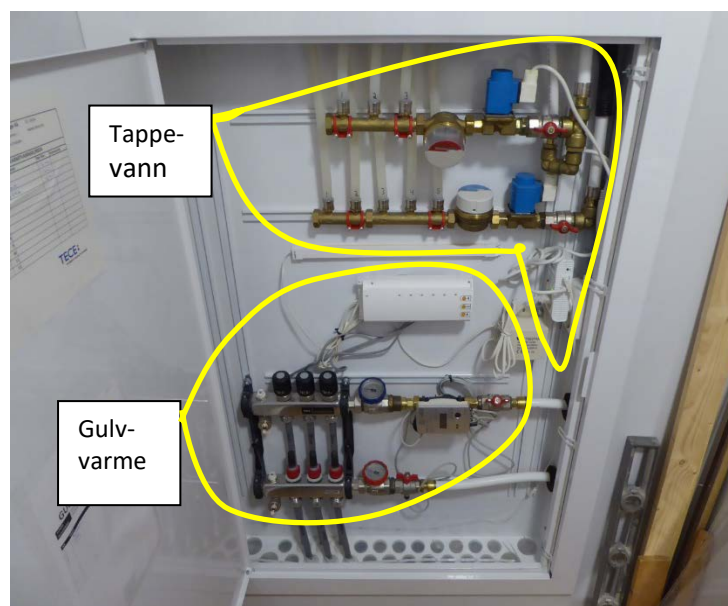
Vinteren nærmer seg for alvor og med nedbør i form av snø må det brøytes. For å sikre at brøytemannskapet kommer fram med pløgen til snø-deponiet ut mot jernbanen (se figur nedenfor) oppfordres alle med faste utvendige parkeringsplasser eller egen garasje plass om kun å benytte disse.

I tillegg bør man så langt som mulig unngå å parkere på området merket med blått.



Egenkontroll av vanninntak for mulig vannlekkasje

I alle leiligheter finnes et «vannskap» plassert i boden, og ser omtrent ut som på bildet under.



Det er tidligere funnet feil i to leiligheter som kunne ha gitt store vannlekkasjer hvor hele blokka kunne blitt berørt.

Det innføres derfor en egenkontroll av systemet en gang pr år. Kontrollen foretas og rapporteres i forbindelse med avlesning av vannforbruket hvert år.

Skriftlig veiledning kommer, men første gang vil to fra vaktmesterteamet gå rundt til de mindre leilighetene, foreta kontrollen og lære opp den enkelte. For de store hjørneleilighetene vil kontrollen være enklere da de er utstyrt med såkalt «siklemikk».

Vaktmesterteamet vil på forespørsel kunne bistå - også ved senere anledninger.