

Kontroll av tappevann

Selv om løsningen for inntak av kaldt og varmt vann i leilighetene skal være relativt sikre, ble det ved siste kontroll allikevel funnet feil i hele 12 leiligheter.

Om disse feilene ikke var blitt oppdaget kunne det ha resultert i store vannlekkasjer med konsekvenser for hele blokka.

Leverandøren av ventilene sier at disse må sjekkes to ganger pr. år. Samtidig med dette må også manuelle stengeventiler for varmt- og kaldtvann vris av og på.

Det innføres derfor en egenkontroll av systemet to ganger pr. år. Tilbakemelding skal sendes styret etter utført kontroll. Styret gir beskjed om når kontrollen skal foretas.

Ta gjerne kontakt med vaktmesterteamet om du trenger hjelp med kontrollen.

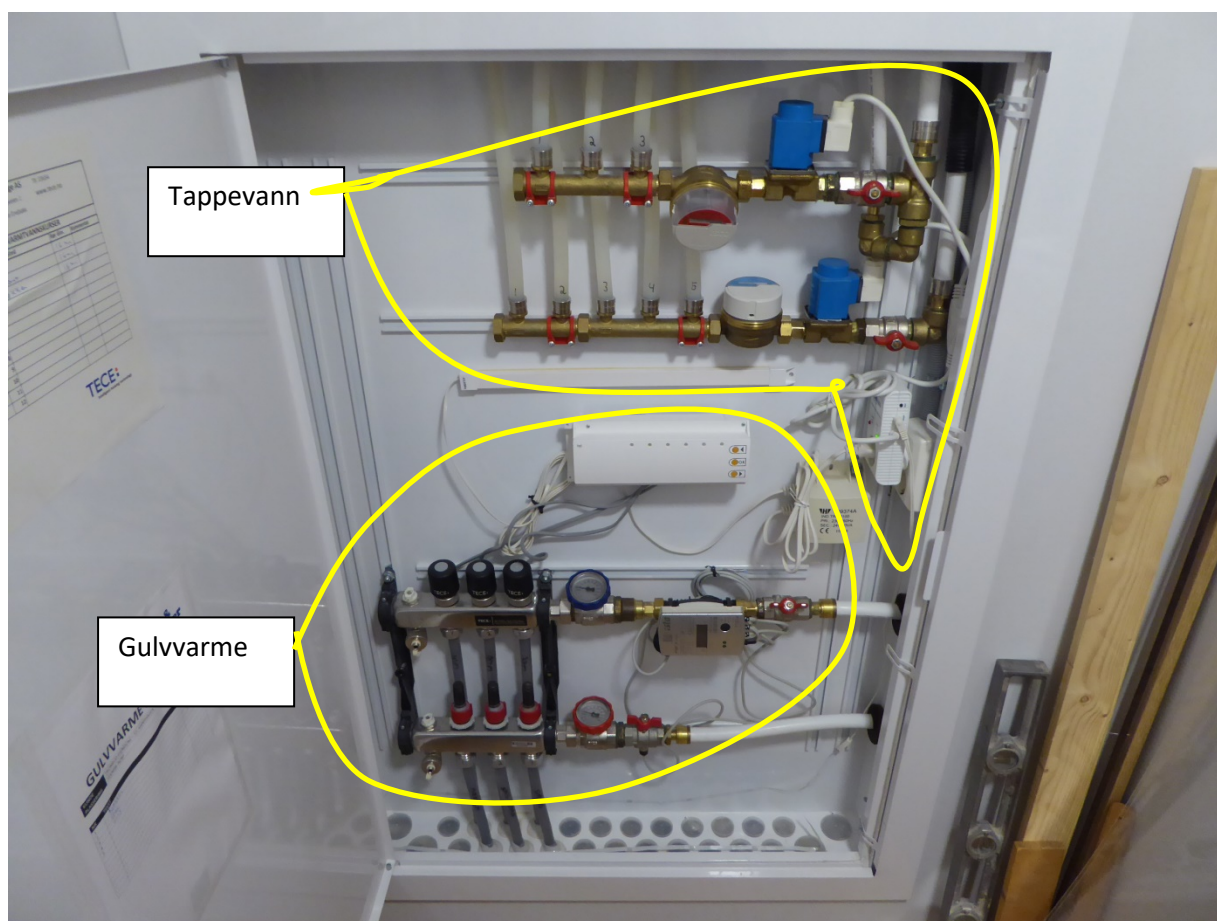
Tappevann – kontroll av mulige vannlekkasjer

I St. Hanshagen finnes to systemer for å fange opp lekkasjer fra vanninntaket.

Hjørneleiligheter (de største) har såkalt «Siklemikk». Denne finner du under skap eller benk på badet. Eventuell lekkasje fra rør eller i skap i bod ledes i et hull inn på badet og derfra til dusjsluket.



I alle leiligheter finnes et «Vannskap» plassert i boden. Se figur nedenfor. Noen leiligheter har mer utstyr enn andre, men grovt sett er det inndelt slik som på bildet.



Tappevann – kontroll av mulige vannlekkasjer

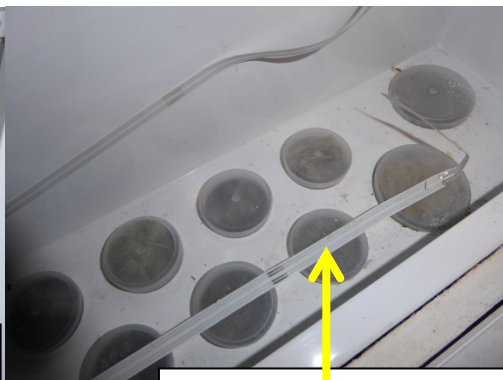
I hjørneleilighetene skal det kontrolleres for at det ikke kommer vann via siklemikken.

Alle andre leiligheter enn de nevnte hjørneleiligheter har et automatisk vannavstengnings-system. Det betyr at de kan være mer sårbare for feil. Disse anleggene må derfor kontrolleres mer nøye. Eventuelle lekkasjer må meldes styret umiddelbart.

Det automatiske anlegget består av:



Automatiske vannventiler - en for kaldt og en for varmtvann (de blå)



Føler for vannlekkasje. En flat tynn kabel ligger på bunn i skap



Styringsenhet – her i normal drift, Power lampe lyser

Tappevann – kontroll av mulige vannlekkasjer

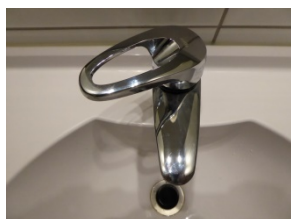
Kontroll av anlegg med automatisk avstengning



Legg på en fuktig klut på tynn kabel i bunn av skap



Alarm vil høres og alarmlampe tennes på styringsenhet. Automatiske ventiler stenger



Åpne kran for varmtvann, det skal ikke komme vann



Åpne kran for kaldtvann, det skal ikke komme vann

Meget viktig at begge vannveier testes



Svart «Resetknapp»

Fjern den fuktige kluten og trykk inn den svarte resetknappen. Nå skal ventiler åpne og du skal ha vann i kaldt og varmtvann

Tappevann – kontroll av mulige vannlekkasjer

Ingen anlegg for inntak av vann er 100 % sikre mot vannlekkasjer.

En god regel er derfor at du stenger varmt- og kaldtvannventil når du regner med å være bortreist i lengre tid som ferier o.l.

Husk at disse ventilene også skal vris til stengt og åpen posisjon to ganger pr. år som en del av den rutinemessige kontrollen.

