

Hjelp

**Jeg har knust en sprinklerdyse
Vannet strømmer ut
Hva gjør jeg nå??**



- Vannet strømmer ut
- Da går alarmen i hele blokka
- Heisen stopper (går til 1. etg og står der)
- Din oppgave er og få skrudd av vannet så fort som mulig
- **Du må ha med deg dine husnøkler**
- Du må ut på bakkenivå
- Hold fokus – du kan bli forstyrret av andre som kommer ut i oppgang - alarmen har jo gått
- Løpe rundt blokka til garasjenedkjøring



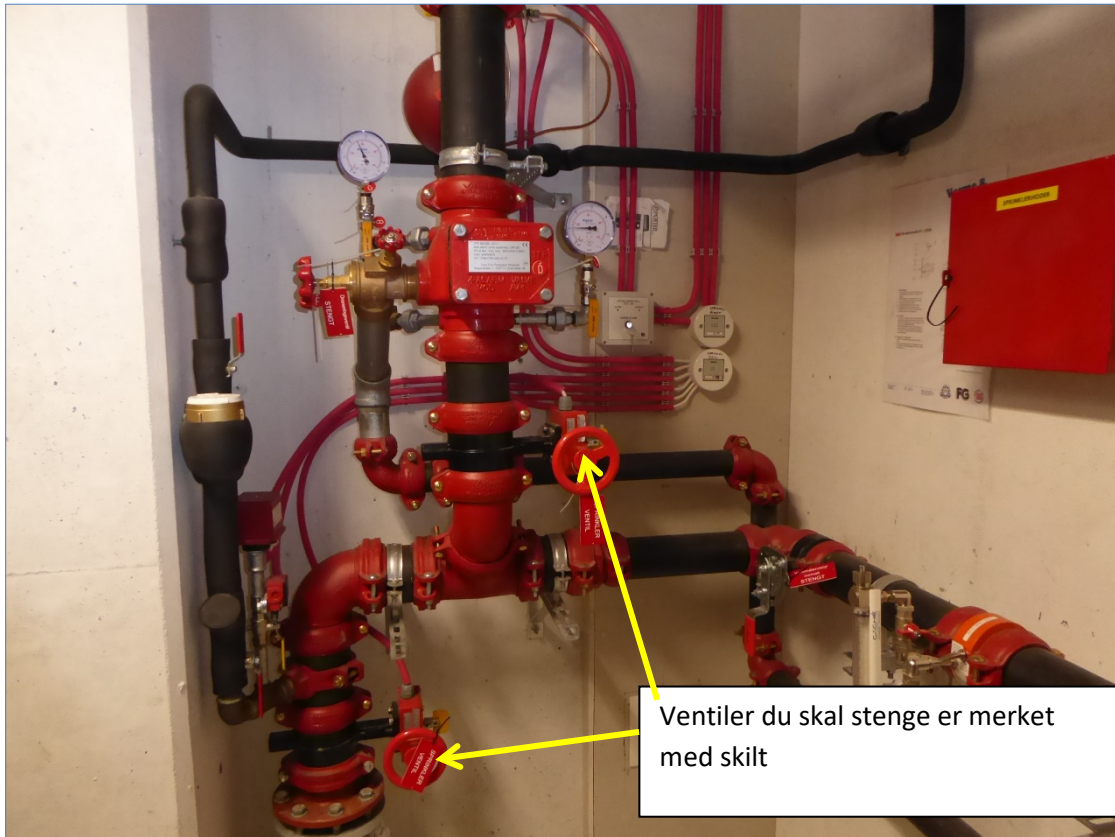
Åpne sidedør til garasjeport med din leilighetsnøkkel



Fortsett til innerst i garasjen til venstre



Her finner du sprinklerdør - lås opp dør med din leilighetsnøkkel
Her finner du ventilene som du må stenge



- Alarm vil gå på brannsentral i 1. etg. – må tilbakestilles
- For bytte av sprinklerdyse og idriftsetting av anlegget igjen, må rørlegger tilkalles
Tlf nummer til rørlegger Varme og Sanitær står på oppslag i sprinklerrom
- Informer de andre i blokka om hva som har skjedd

Viktig at du gjør seg kjent med gangen i dette og utstyret før du måtte få bruk for det.